

Przejście dla pieszych, ul. Orkana, Tarnów

Partner kontaktowy:

Numer zlecenia:

Firma:

Numer klienta:

Data: 01.03.2024

Edytor: Piotr Kokoszka



LUXIONA Poland S.A.
Jacentów 167, 27-580 Sadowie
Siedziba Zarządu: Macierzysz k/Warszawy
ul. Sochaczewska 110, 05-850 Ożarów Mazowiecki

Edytor Piotr Kokoszka
Telefon 512 773 019
faks
e-Mail piotr.kokoszka@luxiona.com

Spis treści

Przejście dla pieszych, ul. Orkana, Tarnów

Strona tytułowa projektu	1
Spis treści	2
Scena zewnętrzna 1	
Dane planowania	3
Powierzchnie obliczeniowe (zestawienie wyników)	4
Powierzchnie zewnętrzne	
Powierzchnia pozioma	
Izolinie (E, prostopadłe)	5
Powierzchnia pionowa 1	
Izolinie (E, prostopadłe)	6
Powierzchnia pionowa 2	
Izolinie (E, prostopadłe)	7



LUXIONA Poland S.A.
Jacentów 167, 27-580 Sadowie
Siedziba Zarządu: Macierzysz k/Warszawy
ul. Sochaczewska 110, 05-850 Ożarów Mazowiecki

Edytor Piotr Kokoszka
Telefon 512 773 019
faks
e-Mail piotr.kokoszka@luxiona.com

Scena zewnętrzna 1 / Dane planowania



Współczynnik konserwacji: 0.80, ULR (Upward Light Ratio): 0.0%

Skala 1:297

Wykaz opraw

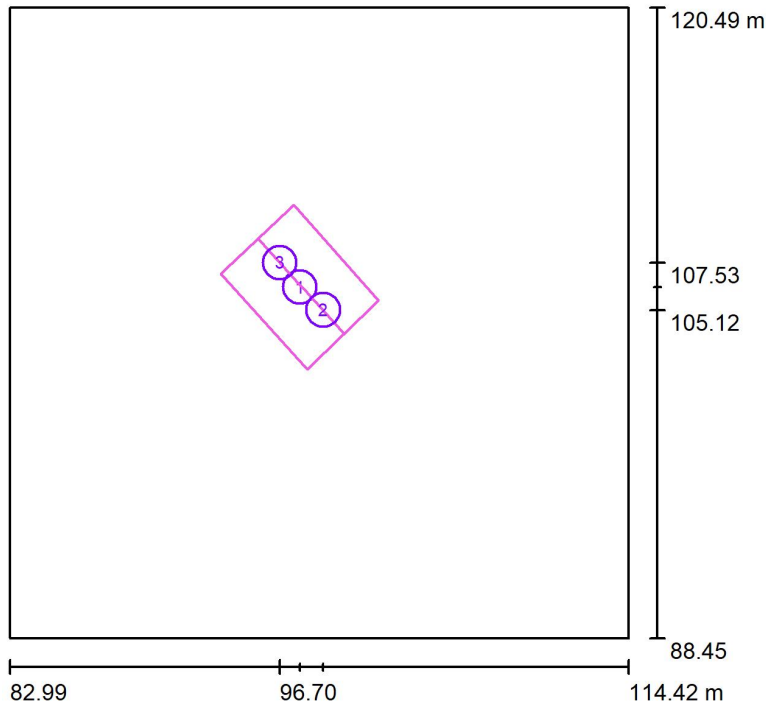
Nr.	Ilość	Etykieta (Czynnik korekcyjny)	Φ (Oprawa) [lm]	Φ (Lampy) [lm]	P [W]
1	2	LUXIONA KP-1019 STREETPARK S LED PREMIUM 8100 STREET-ZEBRA-CROSSING-P E IP66 22 840 (1.000)	6402	7781	44.0
W sumie:			12803	W sumie: 15562	88.0



LUXIONA Poland S.A.
Jacentów 167, 27-580 Sadowie
Siedziba Zarządu: Macierzysz k/Warszawy
ul. Sochaczewska 110, 05-850 Ożarów Mazowiecki

Edytor Piotr Kokoszka
Telefon 512 773 019
faks
e-Mail piotr.kokoszka@luxiona.com

Scena zewnętrzna 1 / Powierzchnie obliczeniowe (zestawienie wyników)



Skala 1 : 365

Lista powierzchni obliczeniowych

Nr.	Etykieta	Typ	Siatka	E_m [lx]	E_{min} [lx]	E_{max} [lx]	E_{min} / E_m	E_{min} / E_{max}
1	Powierzchnia pozioma	pionowa	64 x 64	76	55	86	0.733	0.647
2	Powierzchnia pionowa 1	pionowa	32 x 16	53	36	83	0.675	0.434
3	Powierzchnia pionowa 2	pionowa	32 x 16	53	34	84	0.639	0.397

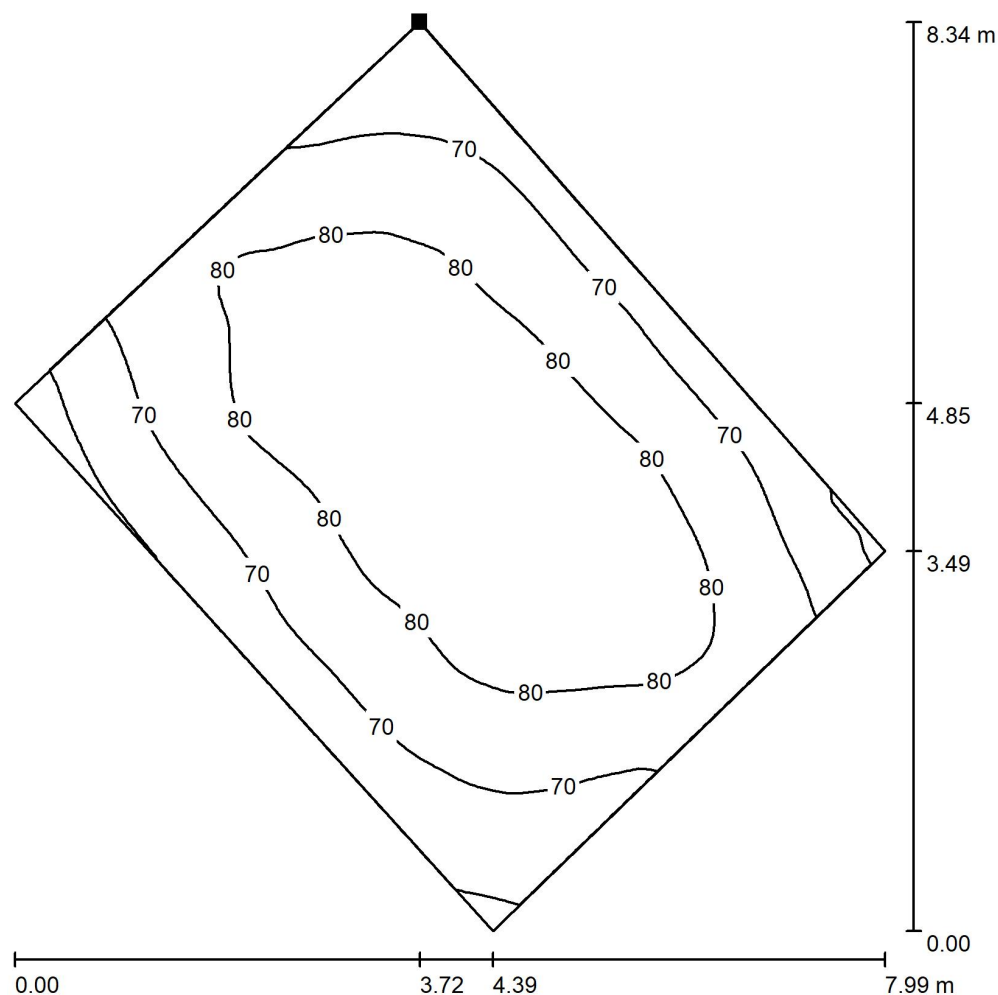
Podsumowanie wyników

Typ	Liczba	Średnia [lx]	Min. [lx]	Maks. [lx]	E_{min} / E_m	E_{min} / E_{max}
pionowa	3	70	34	86	0.48	0.39

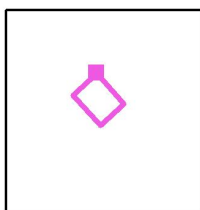
LUXIONA Poland S.A.
 Jacentów 167, 27-580 Sadowie
 Siedziba Zarządu: Macierzysz k/Warszawy
 ul. Sochaczewska 110, 05-850 Ożarów Mazowiecki

Edytor Piotr Kokoszka
 Telefon 512 773 019
 faks
 e-Mail piotr.kokoszka@luxiona.com

Scena zewnętrzna 1 / Powierzchnia pozioma / Izolinie (E, prostopadłe)



Położenie powierzchni w scenie zewnętrznej:
 Zaznaczony punkt:
 (97.421 m, 110.455 m, 0.000 m)



Wartości Lux, Skala 1 : 66

Siatka: 64 x 64 Punkty

E_m [lx]
76

E_{min} [lx]
55

E_{max} [lx]
86

E_{min} / E_m
0.733

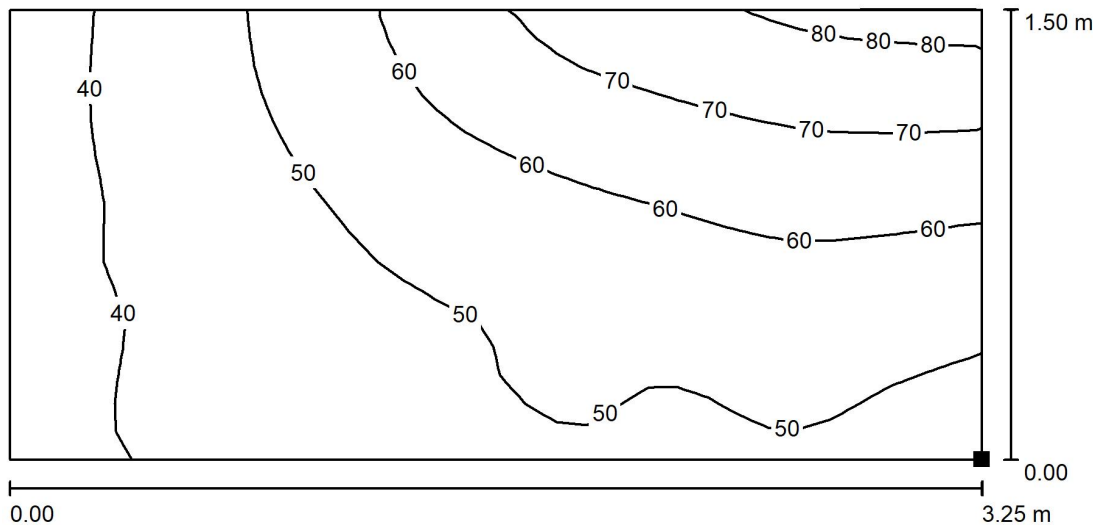
E_{min} / E_{max}
0.647



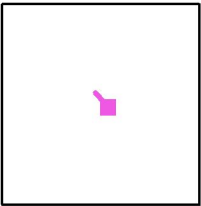
LUXIONA Poland S.A.
Jacentów 167, 27-580 Sadowie
Siedziba Zarządu: Macierzysz k/Warszawy
ul. Sochaczewska 110, 05-850 Ożarów Mazowiecki

Edytor Piotr Kokoszka
Telefon 512 773 019
faks
e-Mail piotr.kokoszka@luxiona.com

Scena zewnętrzna 1 / Powierzchnia pionowa 1 / Izolinie (E, prostopadłe)



Położenie powierzchni w scenie zewnętrznej:
Zaznaczony punkt:
(99.989 m, 103.915 m, 0.000 m)



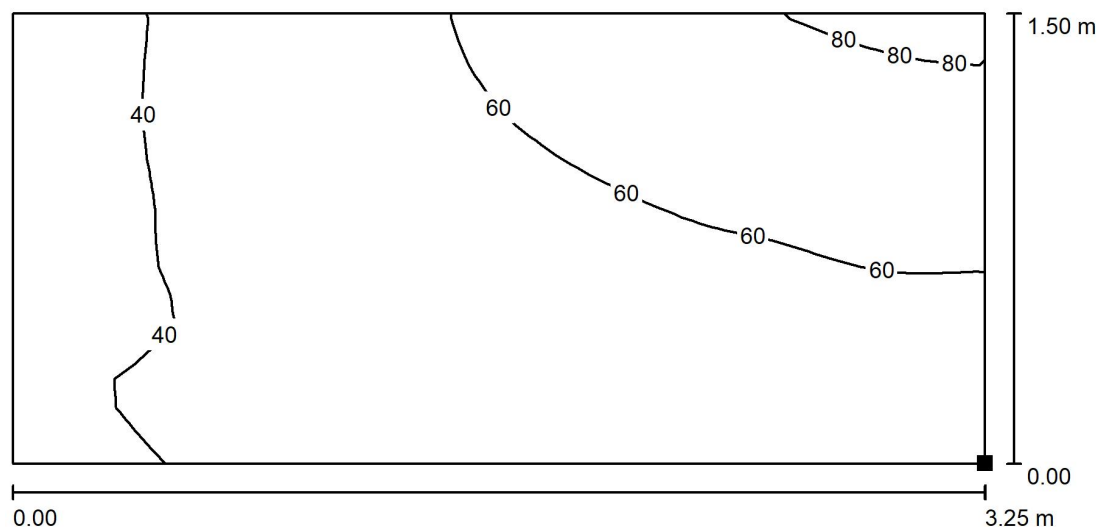
Wartości Lux, Skala 1 : 24

Siatka: 32 x 16 Punkty

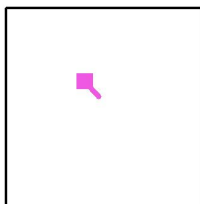
E_m [lx]	E_{min} [lx]	E_{max} [lx]	E_{min} / E_m	E_{min} / E_{max}
53	36	83	0.675	0.434

LUXIONA Poland S.A.
Jacentów 167, 27-580 Sadowie
Siedziba Zarządu: Macierzysz k/Warszawy
ul. Sochaczewska 110, 05-850 Ożarów Mazowiecki

Edytor Piotr Kokoszka
Telefon 512 773 019
faks
e-Mail piotr.kokoszka@luxiona.com

Scena zewnętrzna 1 / Powierzchnia pionowa 2 / Izolinie (E, prostopadłe)

Położenie powierzchni w scenie zewnętrznej:
Zaznaczony punkt:
(95.617 m, 108.734 m, 0.000 m)



Wartości Lux, Skala 1 : 24

Siatka: 32 x 16 Punkty

 E_m [lx]
53 E_{min} [lx]
34 E_{max} [lx]
84 E_{min} / E_m
0.639 E_{min} / E_{max}
0.397